

Эскизный проект

Цех подготовки и подогрева воды



MS BUILDINGS
тентовые здания

www.ms-b.ru

253ГП-05-ДП-24х60-1366

Набережные Челны

2023

Ведомость чертежей

Лист	Наименование	Примечание
1	Ведомость чертежей, ТЭП	
2	Пояснительная записка	
3	Ситуационный план	
4	План участка	
5	План 1-го этажа	
6	План 2-го этажа	
7	План кровли	
8	Разрез 1-1	
9	Разрез 1-1 3D	
10	Разрез 2-2	
11	Разрез 2-2 3D	
12	Фасад в осях 1-16	
13	Фасад в осях А-Е	
14	Фасад в осях 16-1	
15	Фасад в осях Е-А	
16	Общий вид 1	
17	Общий вид 2	
18	Общий вид 3	
19	Общий вид 4	
20	Ведомость заполнения проемов	
21	Визуализация	
22	Визуализация	
23	Визуализация	
24	Визуализация	
25	Визуализация	
26	Визуализация	
27	Визуализация	
28	Визуализация	
29	Визуализация	
30	Визуализация	
31	Визуализация	
32	Визуализация	

Технико-экономические показатели

Расчетный метраж*, м ²	1366
Этажность здания	2 этаж
Высота 1-го этажа, м	3,15
Высота 2-го этажа, м	.
Минимальная высота 2-го этажа, м	.
Площадь застройки, м ²	1 453,47
Общая площадь помещений, м ²	3 950,06
Общая площадь (помещений, террас и т.п.), м ²	3 950,06
Строительный объем, м ³	13692,38

* Условная величина по размеру каркаса.

Расчетный метраж участка

№ п/п	Название	Площадь
001	Площадь выделенного участка	7812,76

Экспликация площадок

№ п/п	Наименование	Площадь
1	Парковка	235,80
2	Площадка для оборудования	160,00
3	Площадка для оборудования	405,77
4	Площадка ТБО	12,00
5	Площадка для отдыха сотрудников	341,82

Площадь покрытий

Тип	Наименование	Площадь
Озеленение		
	Газон	3 479,98
Твердые		
	Бетонное покрытие	565,77
	Площадка для отдыха	182,99
	Проезды	1 889,71
	Тротуары	285,39
		6 403,84 м²

Основные характеристики проектируемого объекта:

- степень огнестойкости - V;
- класс функциональной пожарной опасности - Ф3.6;
- Класс конструктивной пожарной опасности - С1.

Район строительства соответствует климатическим условиям согласно СП 131.13330.2020 - климатический район IIВ.

За относительную отметку 0.000 принят уровень чистого пола первого этажа блока АБК, расположенный в цифровых осях 1-3.

В административном блоке расположены следующие помещения:

1-ый этаж: Мастерская, Раздевалка, 2 С/у, Душевая, ИТП, Электрощитовая, Водомерный узел;

2-ой этаж: 2 Кабинета, Конференц зал.

Здание имеет прямоугольную форму в плане с двухскатной крышей, размеры в осях 59,625х23,35 м. Несущие элементы здания - металлический каркас.

Перекрытие - кровельные сэндвич-панели 150 мм с утеплителем из базальтового волокна.

Заполнение наружных стен стеновыми сэндвич-панелями 150 мм с утеплителем из базальтового волокна (ГОСТ 30244-94), которые крепятся к металлокаркасу.

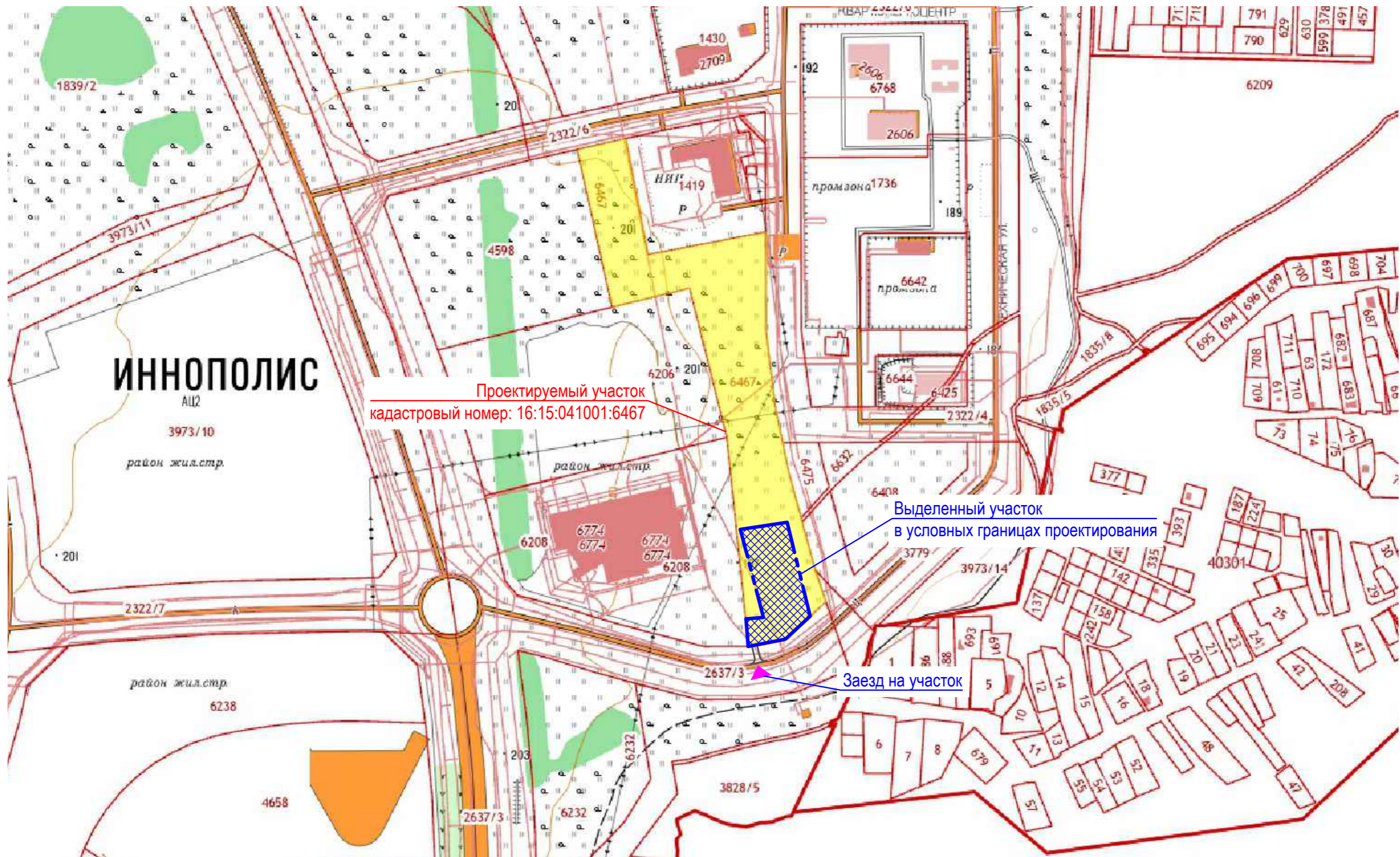
Перегородки выполнены из стеновых сэндвич-панелей толщиной 150 мм с утеплителем из базальтового волокна.

Межэтажное перекрытие монолитное по профилированному листу.

В зоне АБК высота от чистого пола до потолка 3,0 м, в зоне Зала от чистого пола до металлических конструкций 7,9 м.

Объект строительства состоит из одного пожарного отсека. Эвакуация посетителей осуществляется через главный вход, а также через Зал.



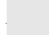





Двери и окна предусмотрены из алюминиевого профиля, утепленные двери с заполнением из минеральной ваты, окна с двухкамерным стеклопакетом.

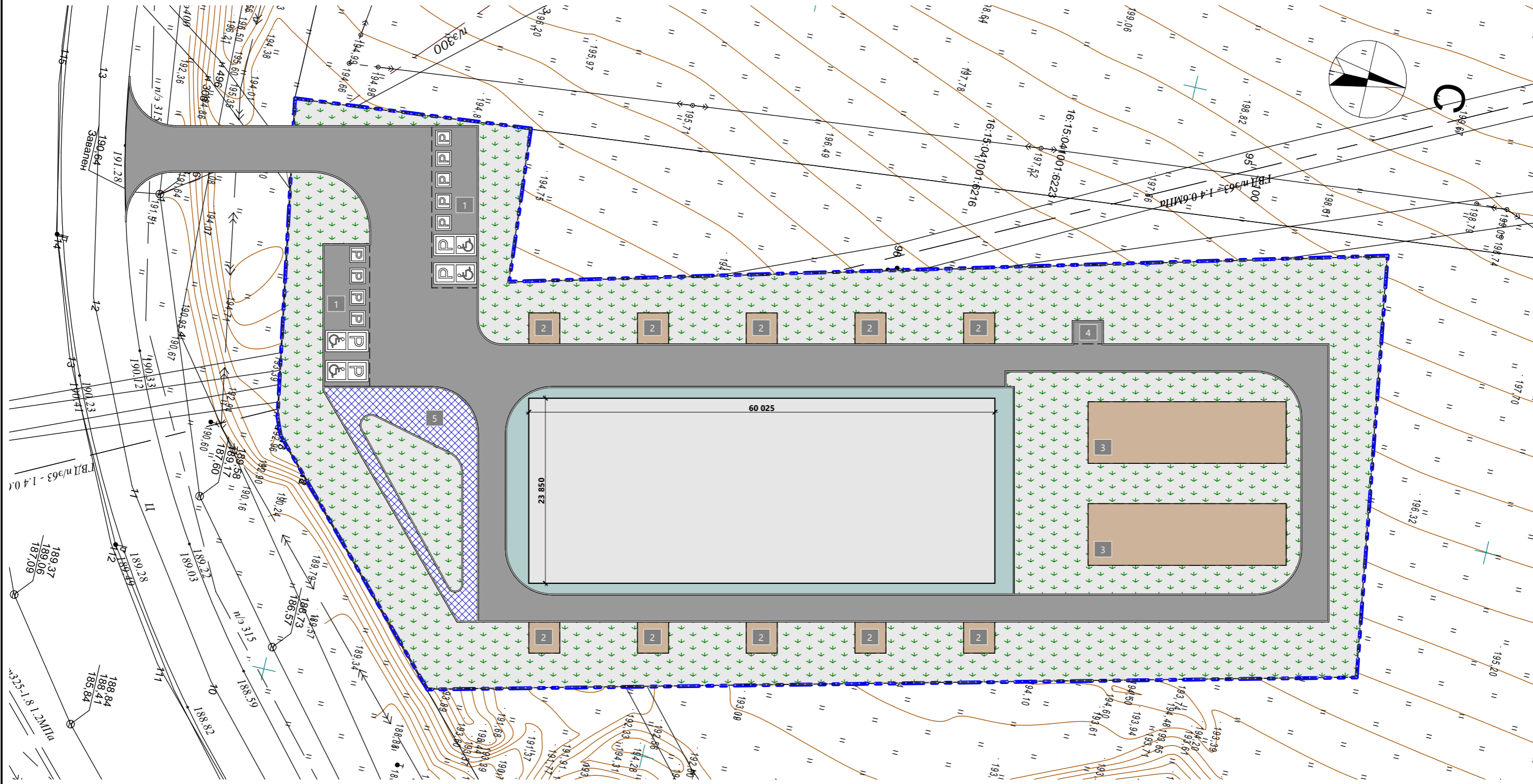


Экспликация площадок

№ п/п	Наименование	Площадь
1	Парковка	235,80
2	Площадка для оборудования	160,00
3	Площадка для оборудования	405,77
4	Площадка ТБО	12,00
5	Площадка для отдыха сотрудников	341,82

Условные обозначение

-  - выделенный участок в условных границах проектирования
-  1 - нумерация на плане
-  - проектируемое здание
-  - газоны
-  - асфальтобетонные проезды
-  - тротуары
-  - площадка для отдыха сотрудников
-  - бетонное покрытие



В 26

Разработал:
Проверил:
Дата публикации: 22.04.2024

Цех подготовки и подогрева воды
Республика Татарстан

253ГП-05-ДП-24х60-1366
Раздел ЭП

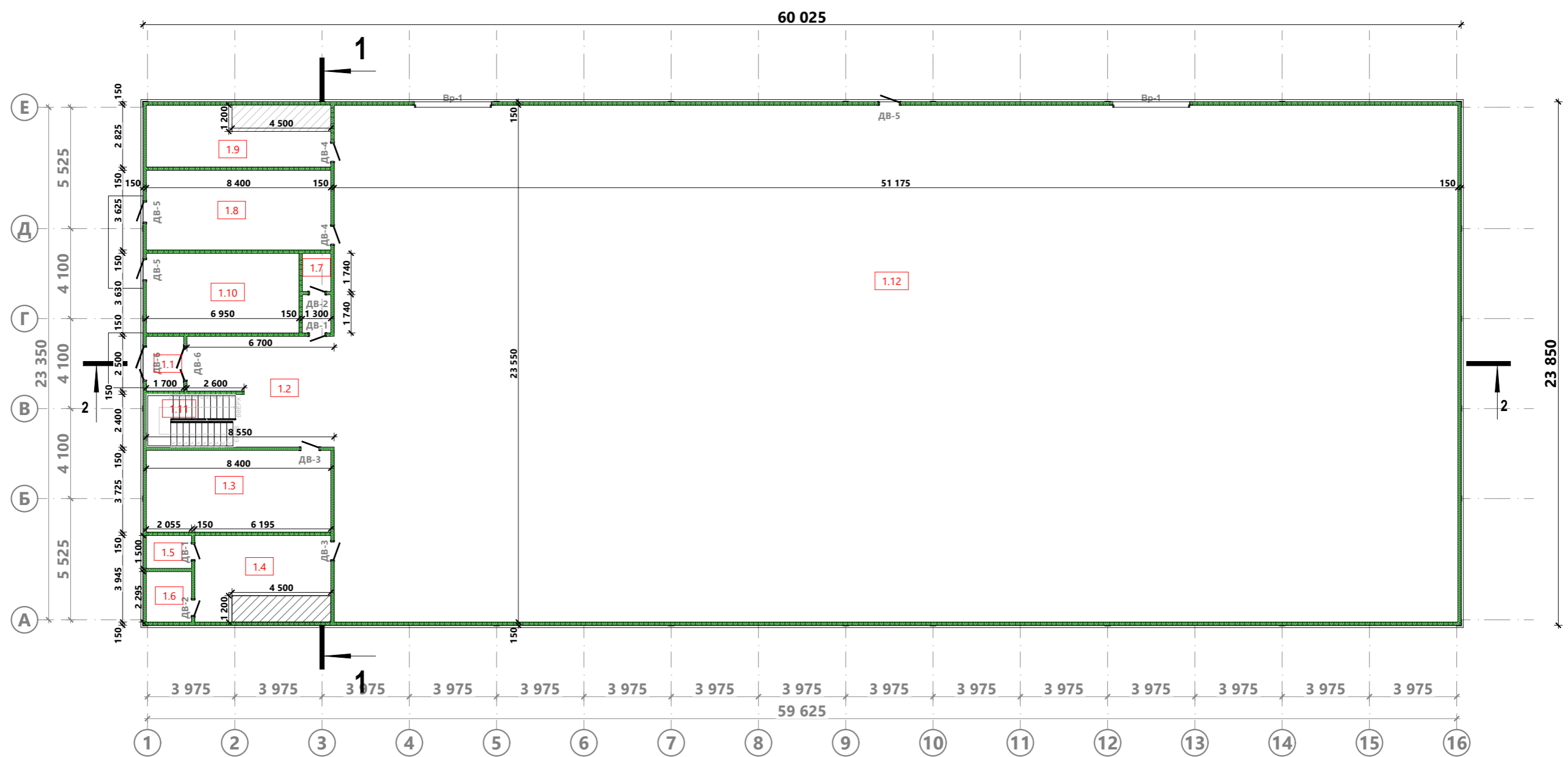
План участка

Лист 4
Из #МакID(ссыл)

МС БИЛДИНГС

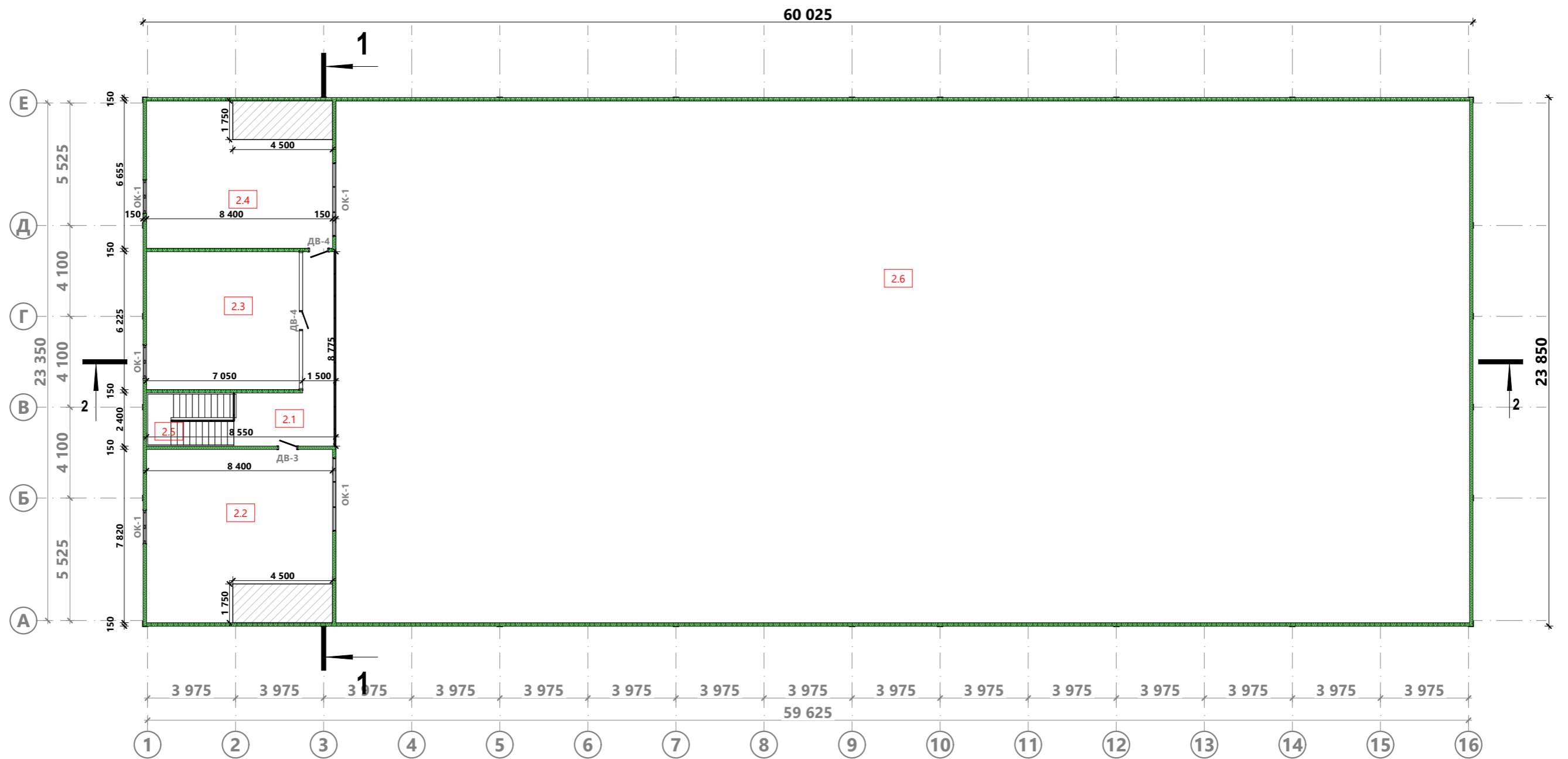
Ведомость помещений 1-го этажа

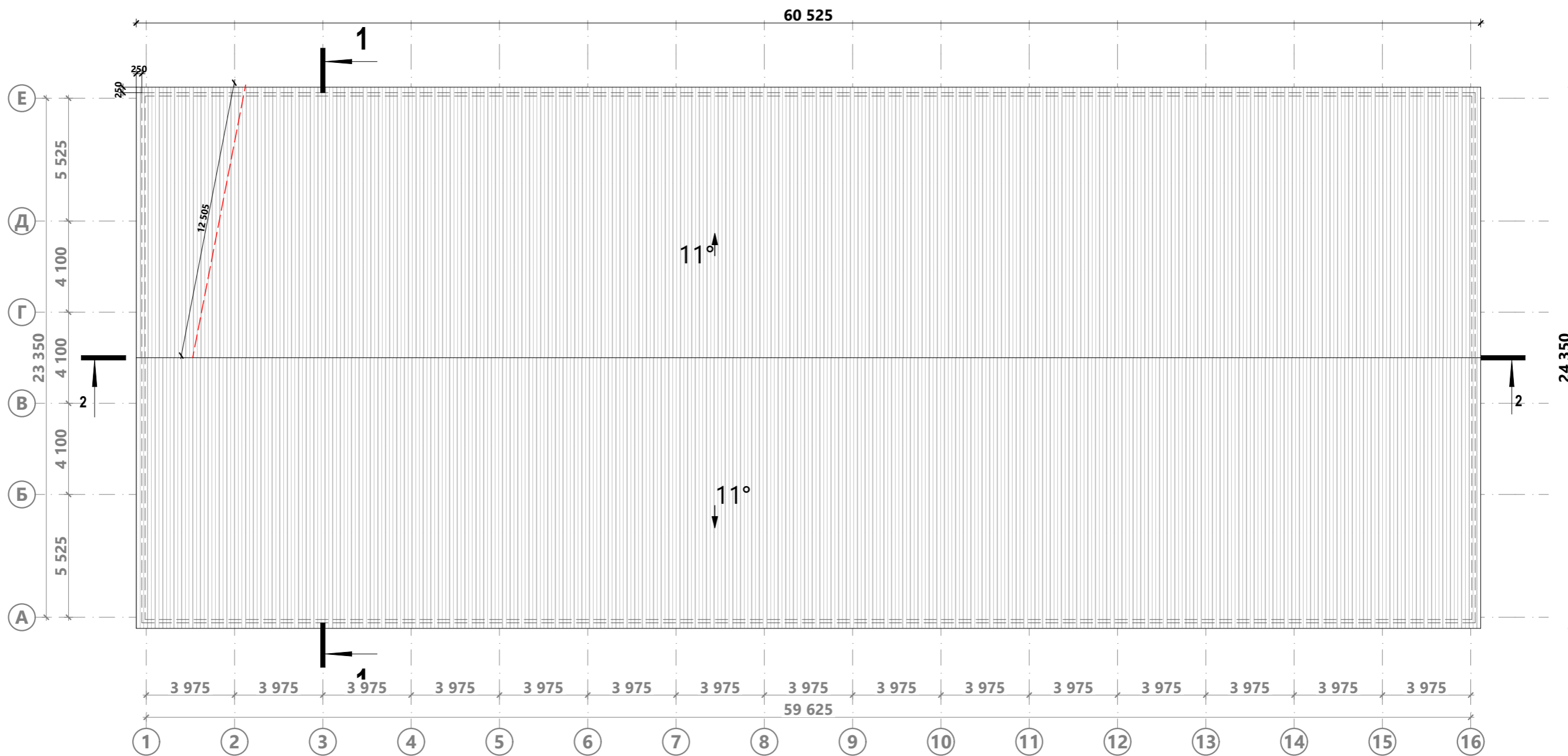
№ п/п	Наименование	Площадь	№ п/п	Наименование	Площадь	№ п/п	Наименование	Площадь
1.1	Тамбур	4,25	1.6	Душевая	4,72	1.11	Лестница	9,73
1.2	Холл	28,15	1.7	С/у	4,63	1.12	Зал	1 205,17
1.3	Мастерская	31,29	1.8	ИТП	30,45			1 394,87 м²
1.4	Раздевалка	24,44	1.9	Электрощитовая	23,73			
1.5	С/у	3,08	1.10	Водомерный узел	25,23			

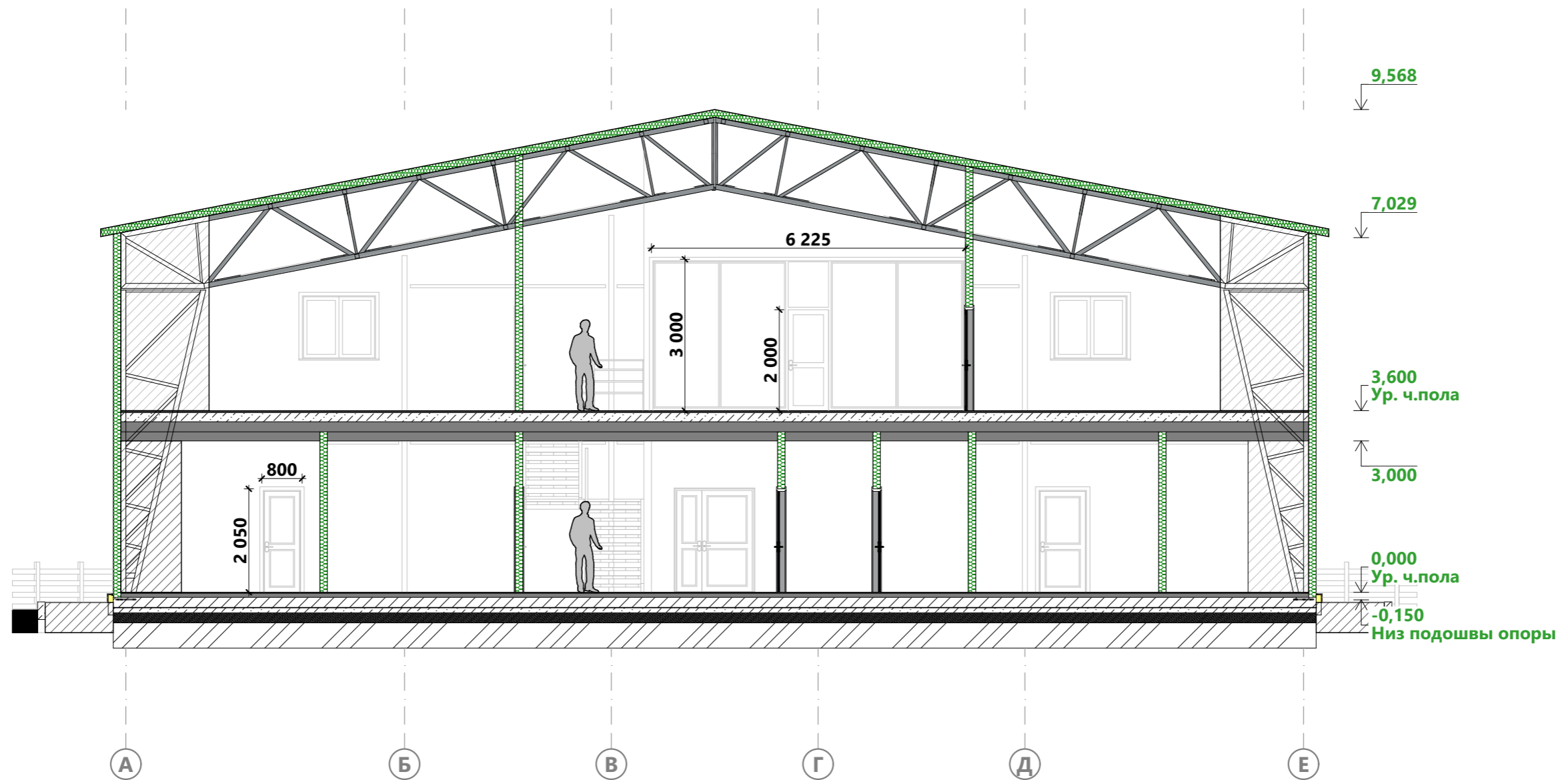


Ведомость помещений 2-го этажа

№ п/п	Наименование	Площадь	№ п/п	Наименование	Площадь
2.1	Холл	20,62	2.5	Лестница	9,47
2.2	Кабинет	65,69	2.6	Второй свет	1 205,17
2.3	Кабинет	42,95			1 399,80 м²
2.4	Конференц зал	55,90			



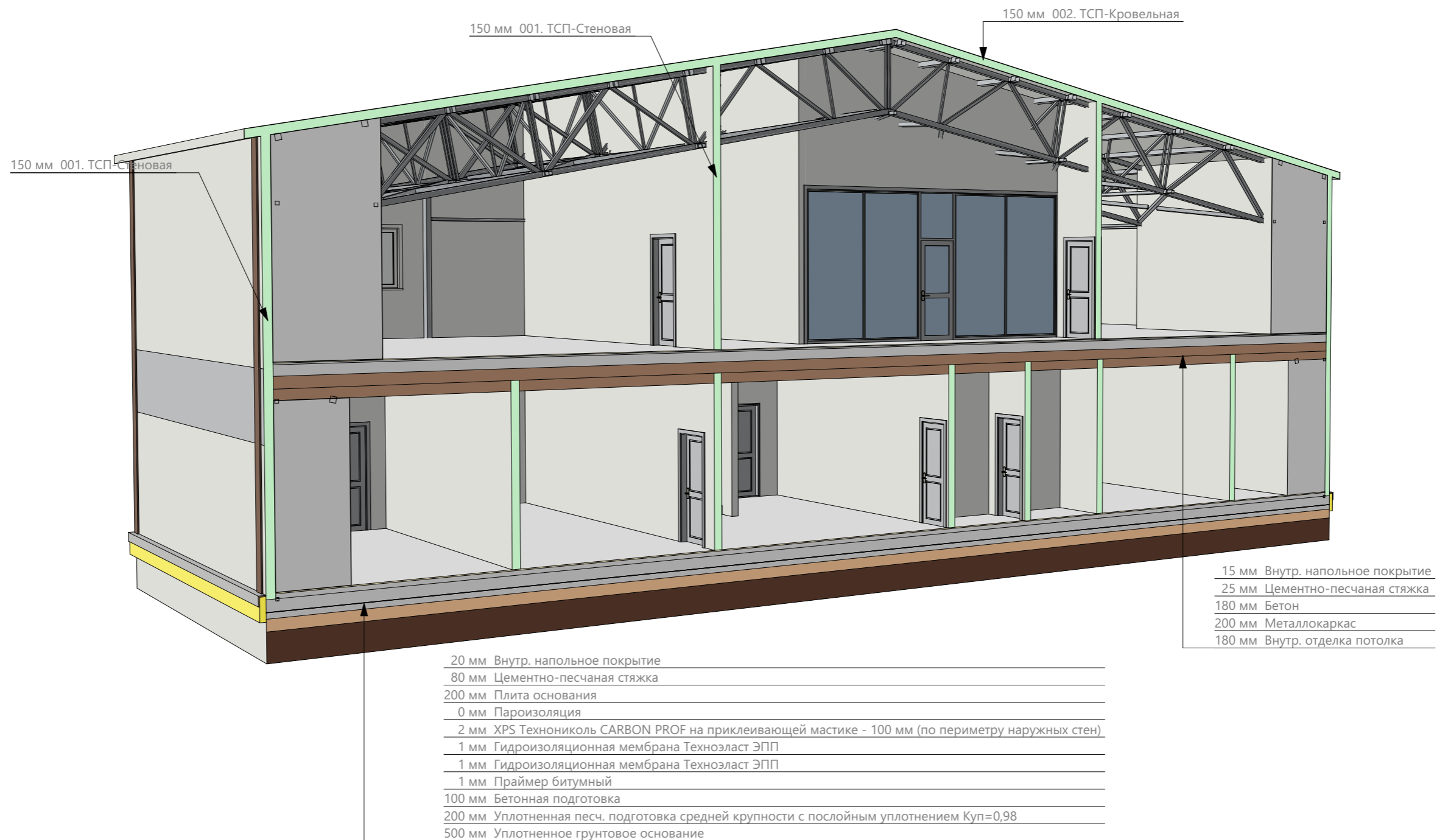




Примечание:

1. В качестве высоты дверного проема указана высота дверного полотна.
2. За уровень 0,000 принят уровень чистового покрытия пола 1-го этажа.
3. Высота фигуры человека 1800 мм.

В 26	Разработал:	Цех подготовки и подогрева воды Республика Татарстан	253ГП-05-ДП-24х60-1366 Раздел ЭП	Разрез 1-1	Лист 8 Из #МакID(ссыл)	МС Билдингс
	Проверил:					

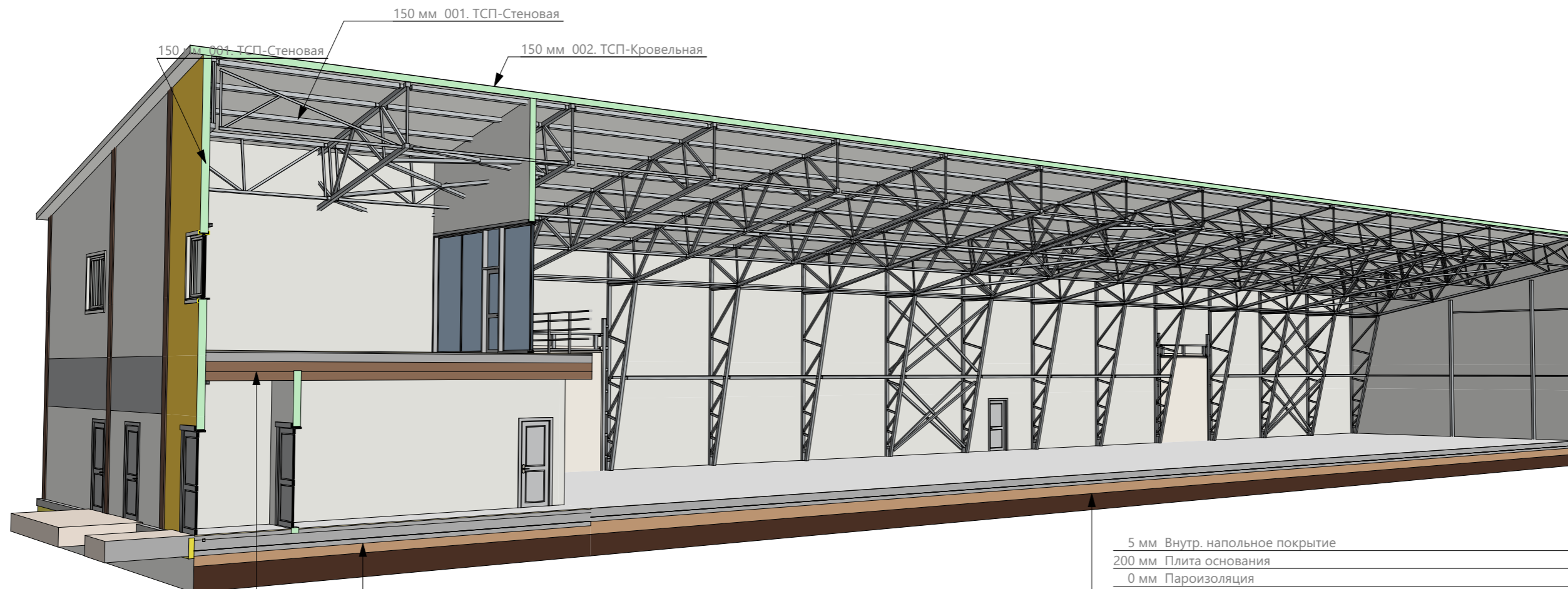




Примечание:

1. В качестве высоты дверного проема указана высота дверного полотна.
2. За уровень 0,000 принят уровень чистового покрытия пола 1-го этажа.
3. Высота фигуры человека 1800 мм.

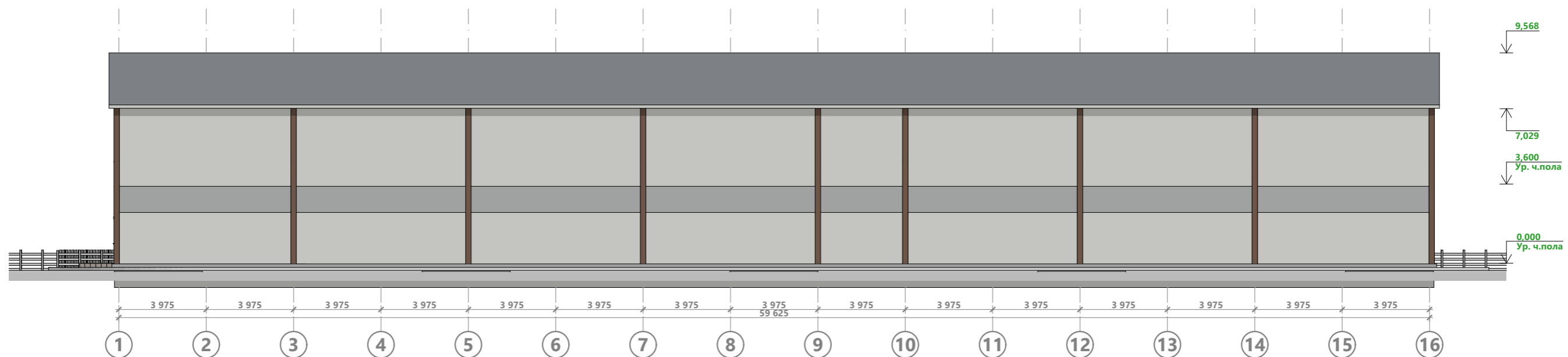
В 26	Разработал:	Цех подготовки и подогрева воды Республика Татарстан	253ГП-05-ДП-24х60-1366 Раздел ЭП	Разрез 2-2	Лист 10 Из #МакID(ссыл)	МС БИЛДИНГС
	Проверил:					

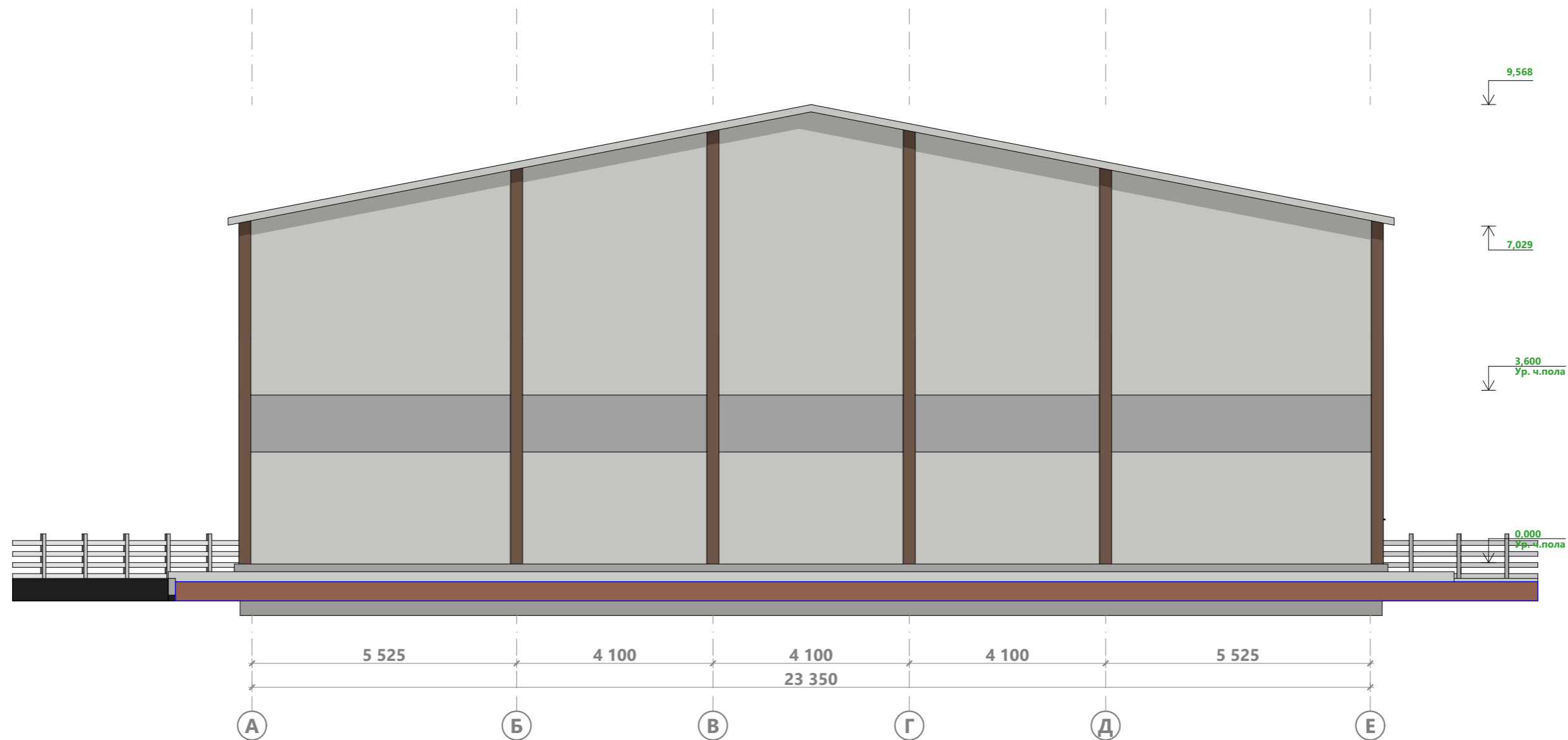


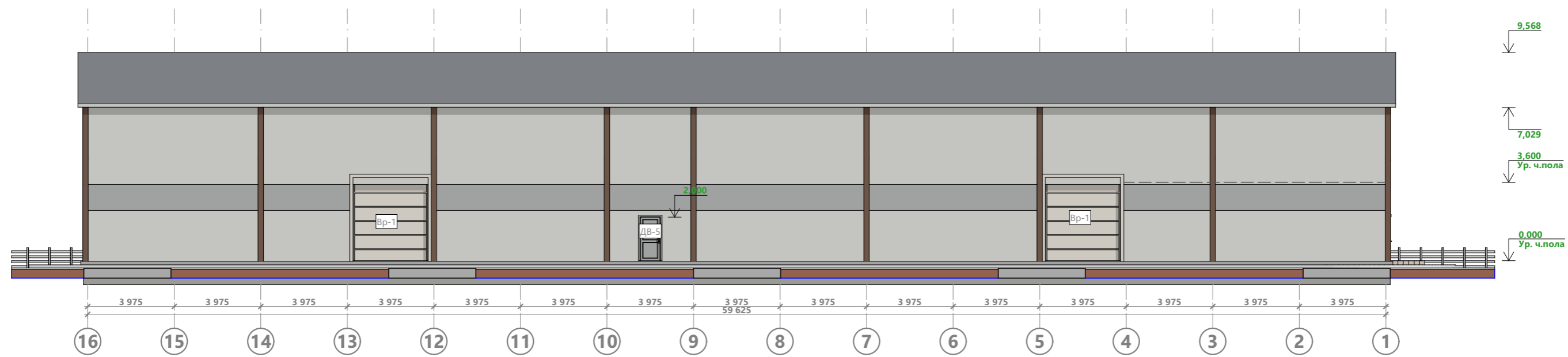
15 мм Внутр. напольное покрытие
 25 мм Цементно-песчаная стяжка
 180 мм Бетон
 200 мм Metalloкаркас
 180 мм Внутр. отделка потолка

20 мм Внутр. напольное покрытие
 80 мм Цементно-песчаная стяжка
 200 мм Плита основания
 0 мм Пароизоляция
 2 мм XPS Технониколь CARBON PROF на приклеивающей мастике - 100 мм (по периметру наружных стен)
 1 мм Гидроизоляционная мембрана Техноэласт ЭПП
 1 мм Гидроизоляционная мембрана Техноэласт ЭПП
 1 мм Праймер битумный
 100 мм Бетонная подготовка
 200 мм Уплотненная песч. подготовка средней крупности с послойным уплотнением $K_{уп}=0,98$
 500 мм Уплотненное грунтовое основание

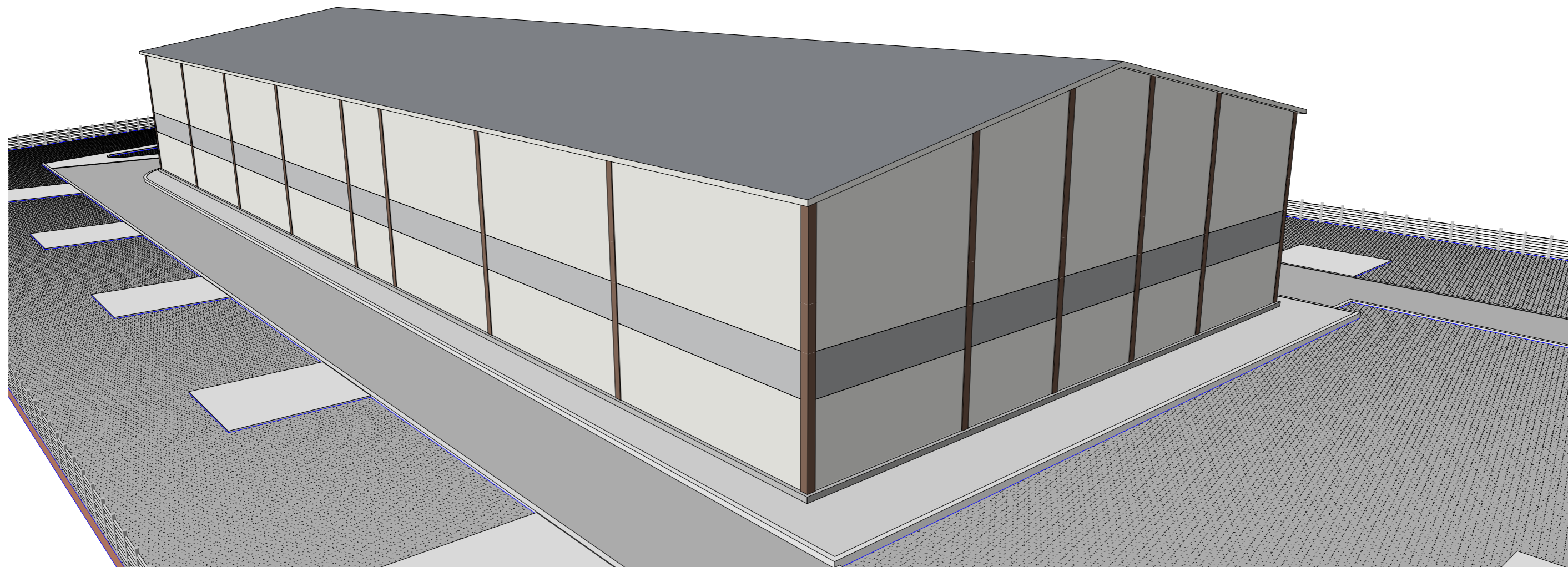
5 мм Внутр. напольное покрытие
 200 мм Плита основания
 0 мм Пароизоляция
 2 мм XPS Технониколь CARBON PROF на приклеивающей мастике - 100 мм (по периметру наружных стен)
 1 мм Гидроизоляционная мембрана Техноэласт ЭПП
 1 мм Гидроизоляционная мембрана Техноэласт ЭПП
 1 мм Праймер битумный
 100 мм Бетонная подготовка
 295 мм Уплотненная песч. подготовка средней крупности с послойным уплотнением $K_{уп}=0,98$
 500 мм Уплотненное грунтовое основание

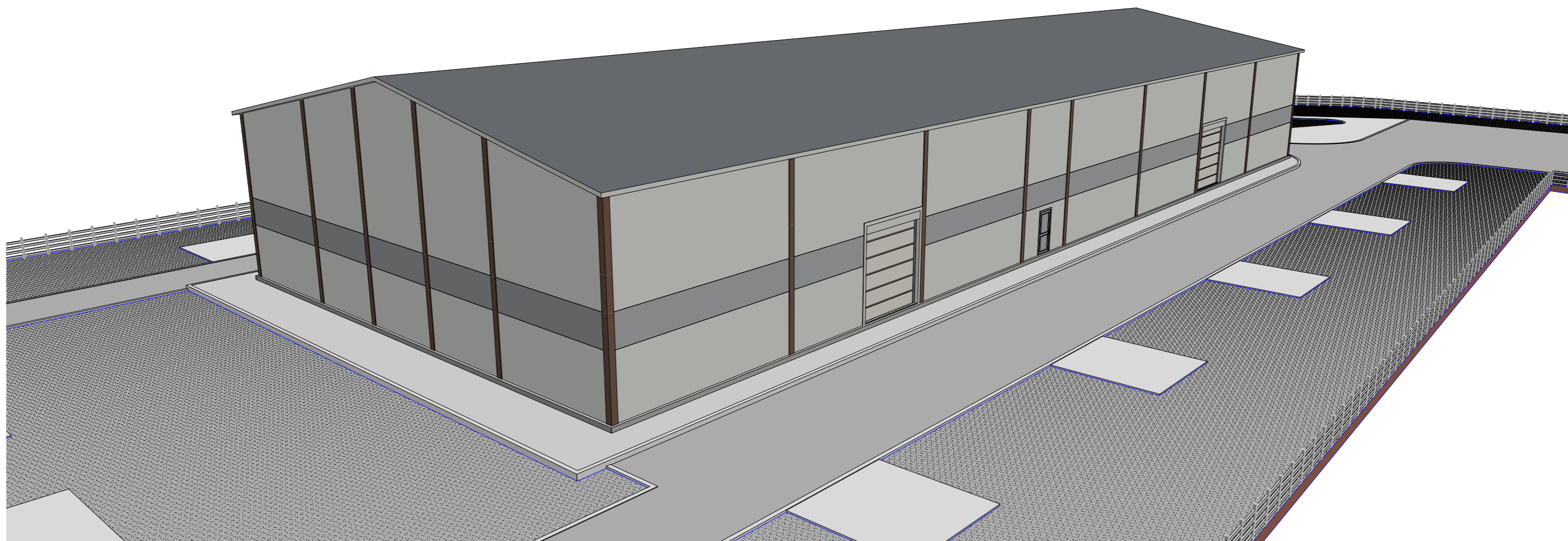




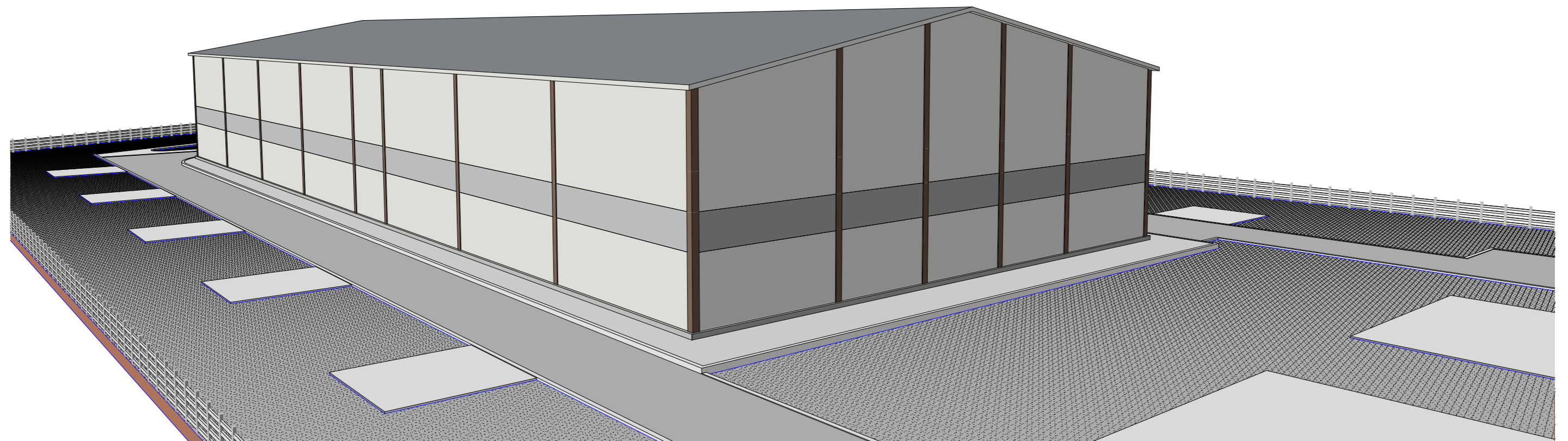




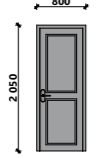
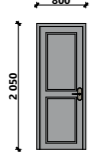
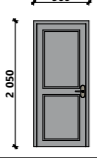
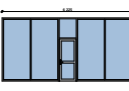
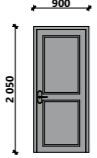
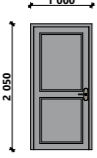
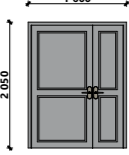








Ведомость заполнения дверных проемов

Поз.	Вид со Стороны Открывания	Размеры полотна (Ш x В)	Размер блока (Ш x В)	Ори-ция	Кол-во	Площадь Проема
ДВ-1		700×2 000	800×2 050	П	2	1,64
ДВ-2		700×2 000	800×2 050	Л	2	1,64
ДВ-3		800×2 000	900×2 050	Л	3	1,85
ДВ-4		800×2 000	6 225×3 000	П	1	18,68
ДВ-4		800×2 000	900×2 050	П	3	1,85
ДВ-5		900×2 000	1 000×2 050	Л	3	2,05
ДВ-6		1 500×2 000	1 600×2 050	Л	2	3,28


16 49,02 м²

Ведомость заполнения оконных проемов

Поз.	Вид с наружной стороны здания	Размеры оконного блока (Ш x В)	Кол- во	Площадь оконного блока
ОК-1		1 500×1 300	3	0,14
ОК-1		3 300×2 500	2	8,25

5 16,91 м²

Ведомость заполнения воротных проемов

Поз.	Вид спереди	Размеры проема в стене (Ш x В)	Кол-во	Площадь Проема
Вр-1		3 500×4 000	2	12,67

2 25,34 м²





