

**Эскизный проект**

**Цех подготовки и подогрева воды**



**MS BUILDINGS**  
тентовые здания

[www.ms-b.ru](http://www.ms-b.ru)

**253ГП-02-ДП-18х68-1453**

Набережные Челны

2023

## Ведомость чертежей

Лист	Наименование	Примечание
1	Ведомость чертежей, ТЭП	
2	Пояснительная записка	
3	План участка	
4	План 1-го этажа	
5	План 2-го этажа	
6	План кровли	
7	Разрез 1-1	
8	Разрез 1-1 3D	
9	Разрез 2-2	
10	Разрез 2-2 3D	
11	Фасад в осях 1-19	
12	Фасад в осях А-Е	
13	Фасад в осях 16-1	
14	Фасад в осях Е-А	
15	Общий вид 1	
16	Общий вид 2	
17	Общий вид 3	
18	Общий вид 4	
19	Ведомость заполнения проемов	
20	Визуализация	
21	Визуализация	
22	Визуализация	
23	Визуализация	
24	Визуализация	
25	Визуализация	
26	Визуализация	
27	Визуализация	
28	Визуализация	
29	Визуализация	
30	Визуализация	
31	Визуализация	

## Технико-экономические показатели

Расчетный метраж*, м <sup>2</sup>	1453
Этажность здания	2 этаж
Высота 1-го этажа, м	3
Высота 2-го этажа, м	.
Минимальная высота 2-го этажа, м	.
Площадь застройки, м <sup>2</sup>	1 453,47
Общая площадь помещений, м <sup>2</sup>	2 354,87
Общая площадь (помещений, террас и т.п.), м <sup>2</sup>	2 354,87
Строительный объем, м <sup>3</sup>	9566,17

\* Условная величина по размеру каркаса.

### Расчетный метраж участка

№ п/п	Название	Площадь
001	Площадь выделенного участка	3723,00

### Экспликация площадок

№ п/п	Наименование	Площадь
-------	--------------	---------

### Площадь покрытий

Тип	Наименование	Площадь
Озеленение		
	Газон	7 951,54
Твердые		
	Проезды	1 412,91
	Тротуары	251,23
		<b>9 615,67 м<sup>2</sup></b>

Основные характеристики проектируемого объекта:

- степень огнестойкости - V;
- класс функциональной пожарной опасности - Ф3.6;
- Класс конструктивной пожарной опасности - С1.

Район строительства соответствует климатическим условиям согласно СП 131.13330.2020 - климатический район IIВ.

За относительную отметку 0.000 принят уровень чистого пола первого этажа блока АБК, расположенный в цифровых осях 1-3.

В административном блоке расположены следующие помещения:

1-ый этаж: Мастерская, Раздевалка, 2 С/у, Душевая, 3 Помещения свободного назначения;

2-ой этаж: Кабинет, Конференц зал, Комнаты приема пищи.

Здание имеет прямоугольную форму в плане с двухскатной крышей, размеры в осях 67,575x17,500 м. Несущие элементы здания - металлический каркас.

Перекрытие - кровельные сэндвич-панели 150 мм с утеплителем из базальтового волокна.

Заполнение наружных стен стеновыми сэндвич-панелями 150 мм с утеплителем из базальтового волокна (ГОСТ 30244-94), которые крепятся к металлокаркасу.

Перегородки выполнены из стеновых сэндвич-панелей толщиной 150 мм с утеплителем из базальтового волокна.

Межэтажное перекрытие монолитное по профилированному листу.

В зоне АБК высота от чистого пола до потолка 3,0 м, в зоне Зала от чистого пола до металлических конструкций 7,9 м.







Объект строительства состоит из одного пожарного отсека. Эвакуация посетителей осуществляется через главный вход, а также через Зал.

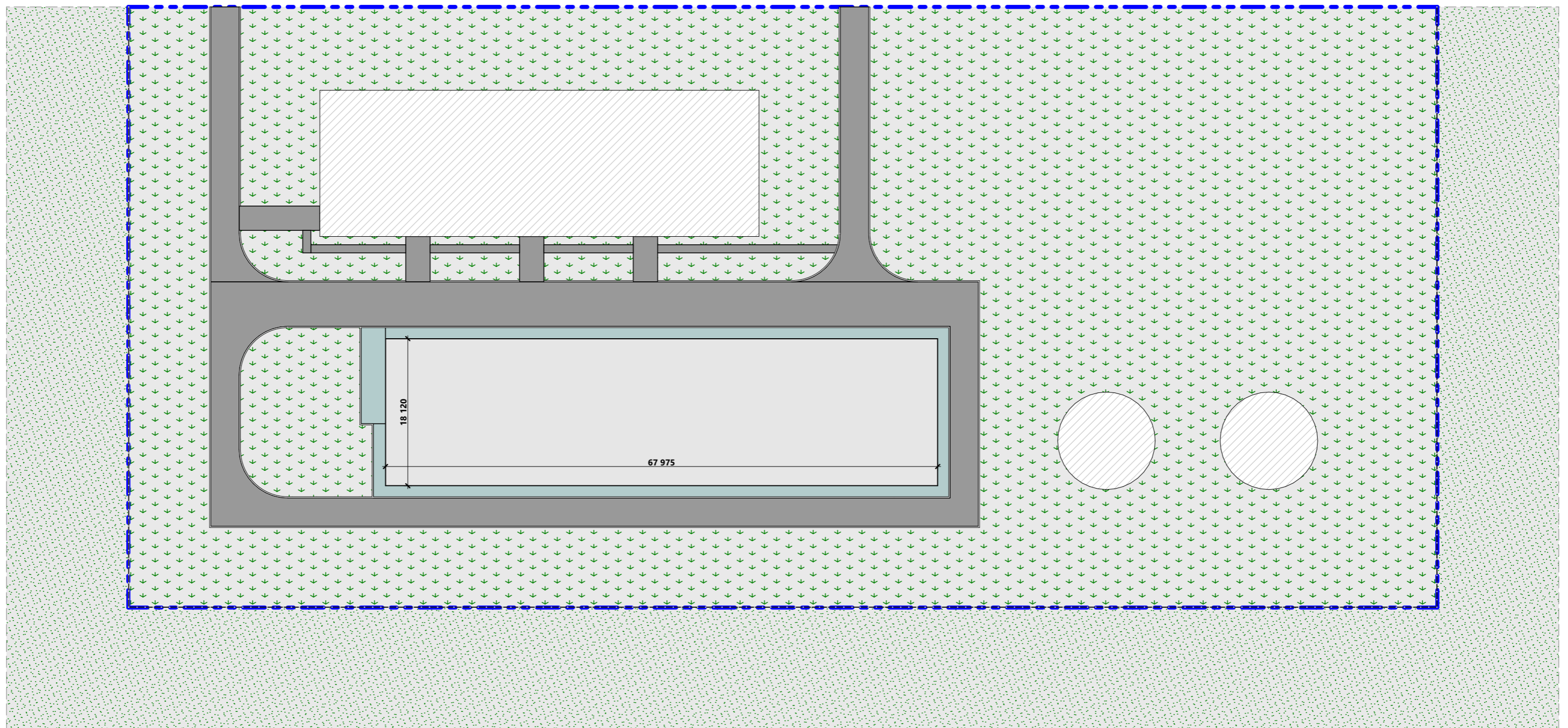
Двери и окна предусмотрены из алюминиевого профиля, утепленные двери с заполнением из минеральной ваты, окна с двухкамерным стеклопакетом.

Экспликация площадок

Условные обозначение

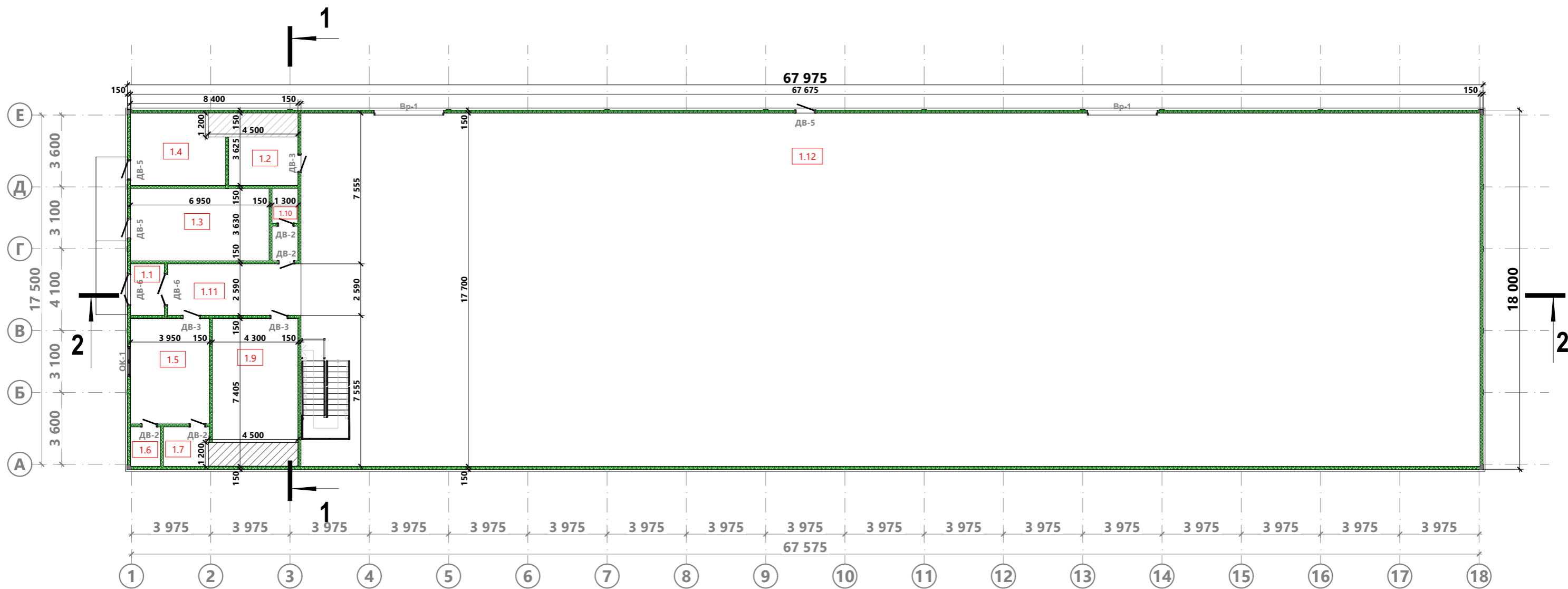
№ п/п	Наименование	Площадь
-------	--------------	---------

-  - выделенный участок в условных границах проектирования
-  - существующее строение
-  - проектируемое здание
-  - газоны
-  - асфальтобетонные проезды, имеющиеся тротуары
-  - тротуары



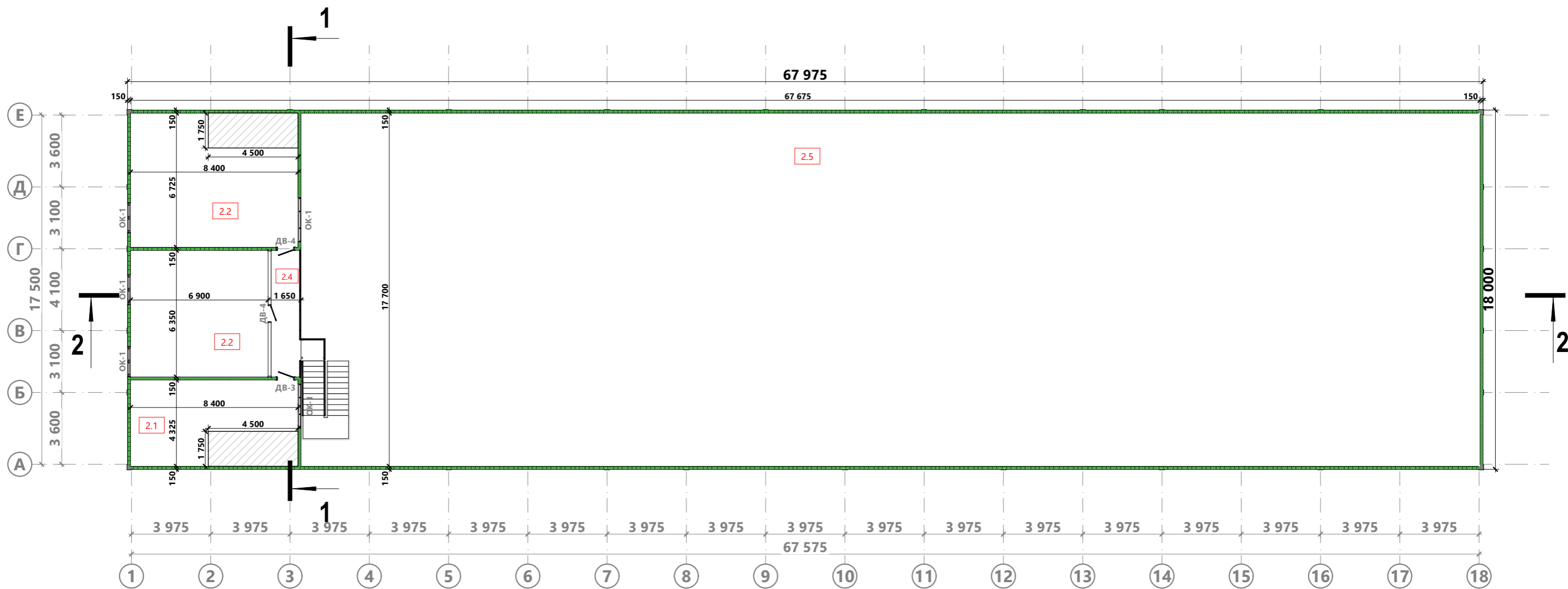
**Ведомость помещений 1-го этажа**

№ п/п	Наименование	Площадь	№ п/п	Наименование	Площадь
1.1	Тамбур	4,40	1.7	Душевая	4,54
1.2	Пом. свободного назначения	8,43	1.9	Мастерская	26,68
1.3	Пом. свободного назначения	25,23	1.10	Пом. свободного назначения	4,72
1.4	Пом. свободного назначения	16,26	1.11	Корридор	17,35
1.5	Раздевалка	20,86	1.12	Зал	1 046,51
1.6	С/у	2,96			<b>1 177,94 м<sup>2</sup></b>

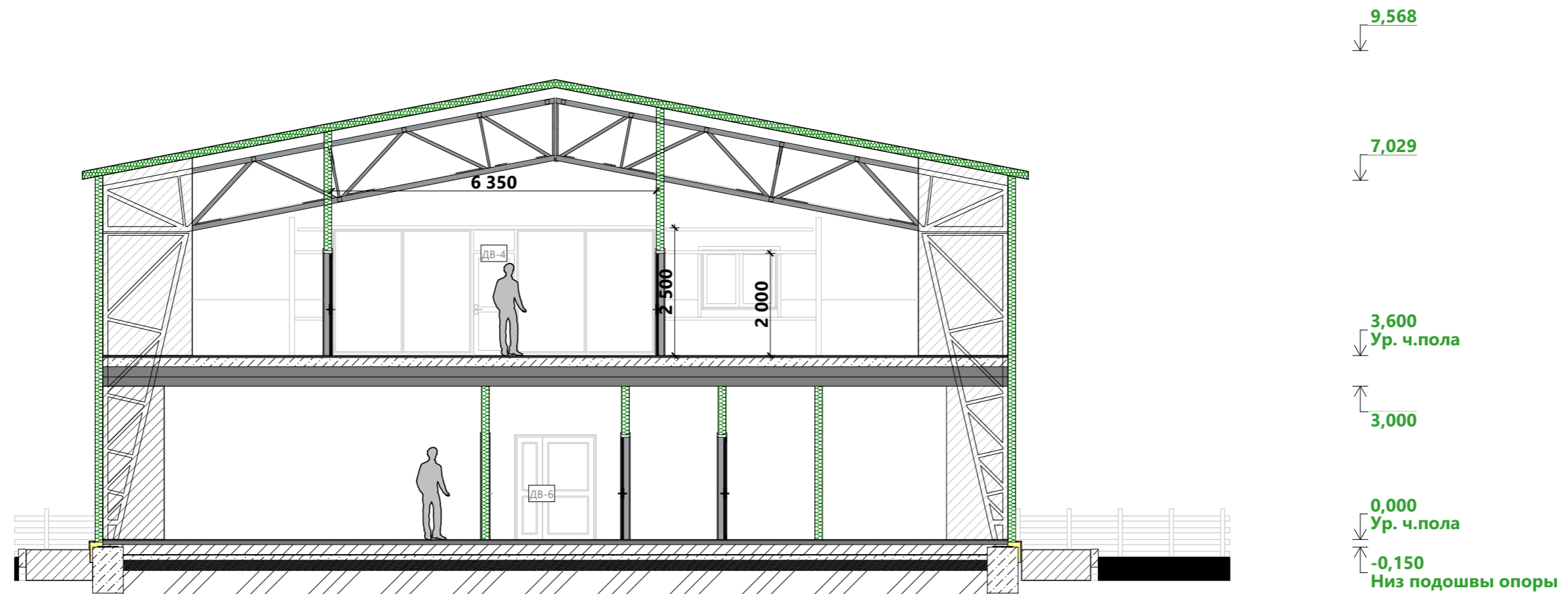


### Ведомость помещений 2-го этажа

№ п/п	Наименование	Площадь
2.1	Комната приема пищи	28,46
2.2	Конферентц зал	48,62
2.2	Кабинет	43,82
2.4	Корридор	9,53
2.5	Второй свет	1 046,51
		<b>1 176,92 м<sup>2</sup></b>







Примечание:

1. В качестве высоты дверного проема указана высота дверного полотна.
2. За уровень 0,000 принят уровень чистового покрытия пола 1-го этажа.
3. Высота фигуры человека 1800 мм.

В 26

Разработал:  
Проверил:  
Дата публикации: 19.04.2024

Цех подготовки и подогрева воды  
Республика Татарстан

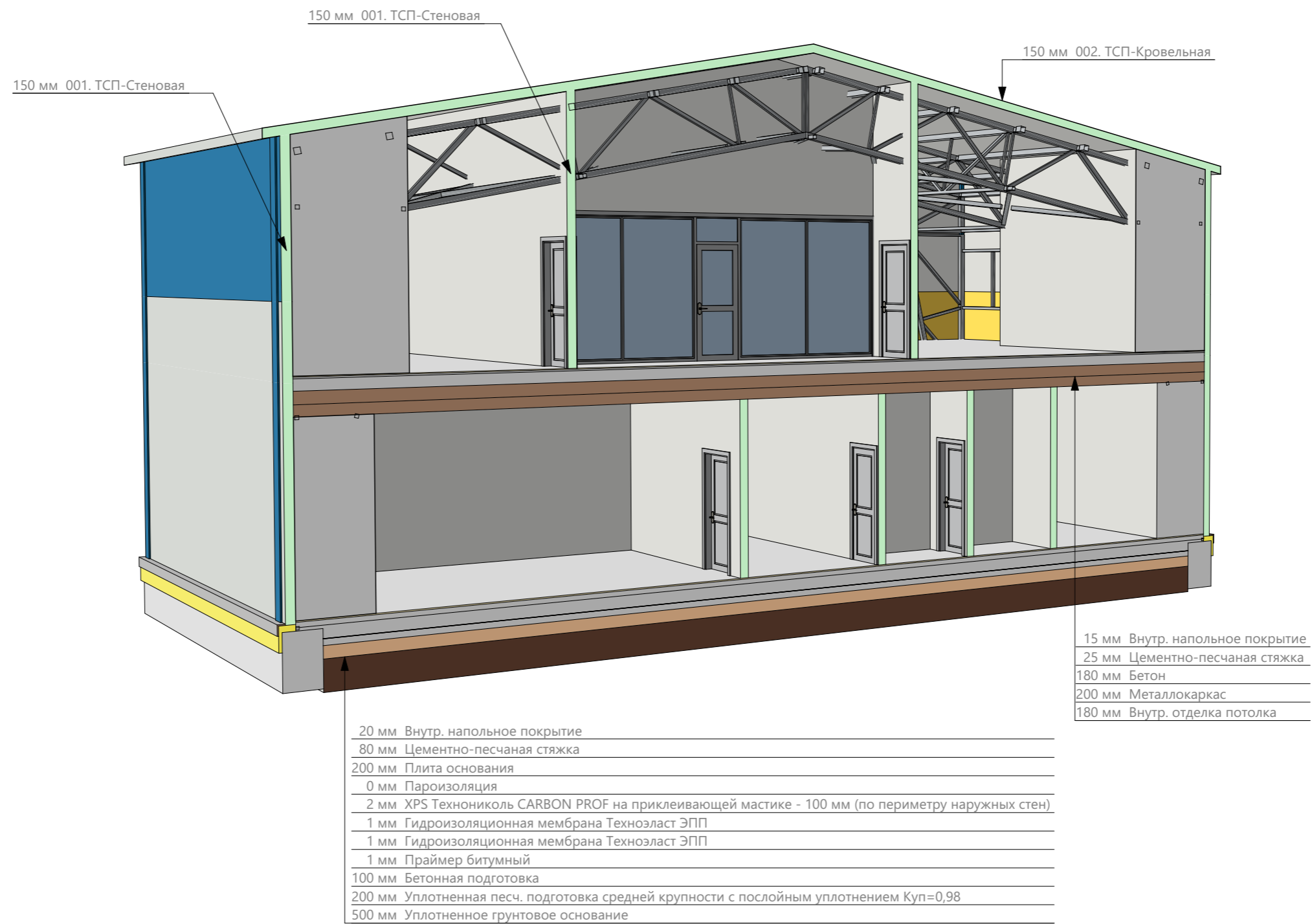
253ГП-02-ДП-18х68-1453  
Раздел ЭП

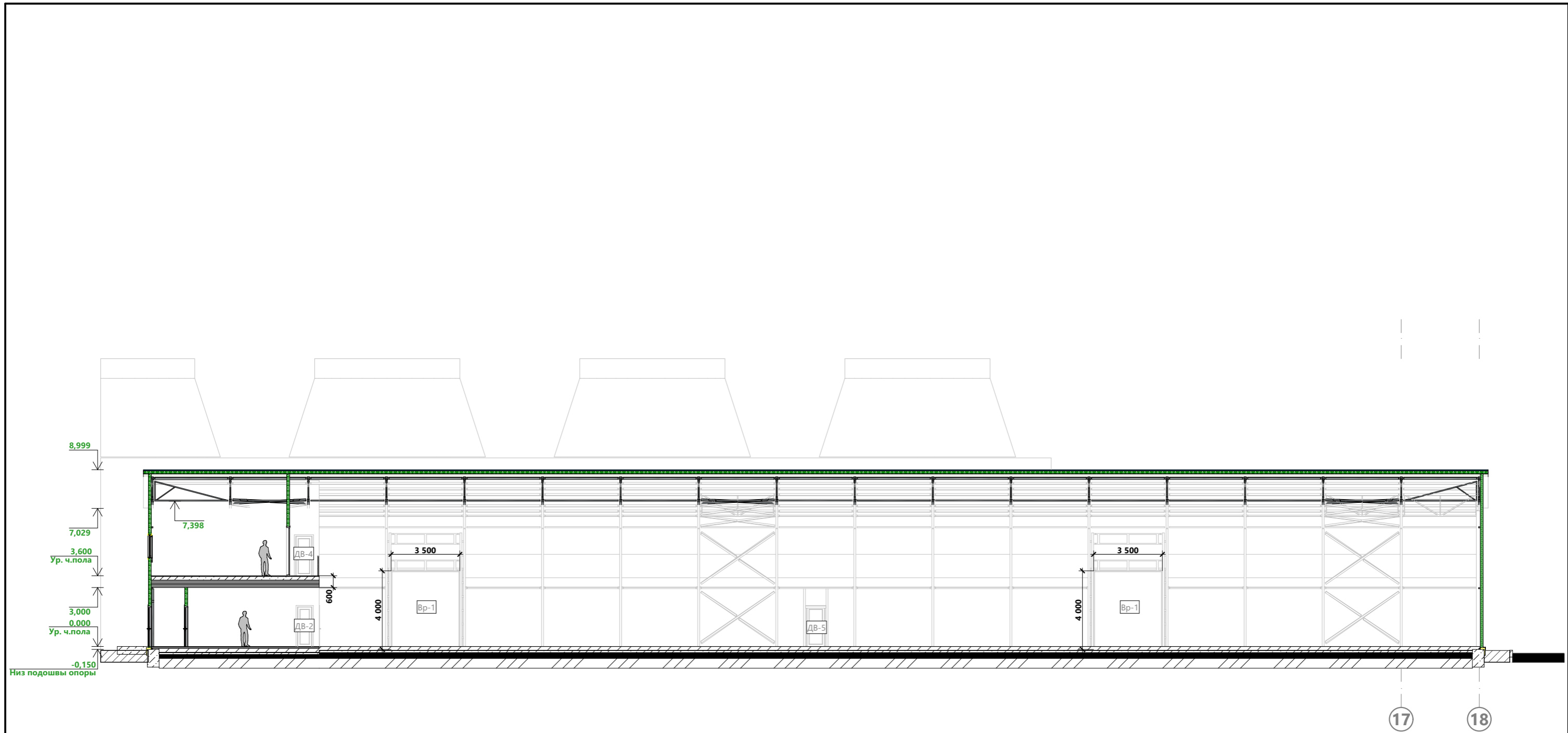
Разрез 1-1

Лист 7  
Из 31

МС БИЛДИНГС



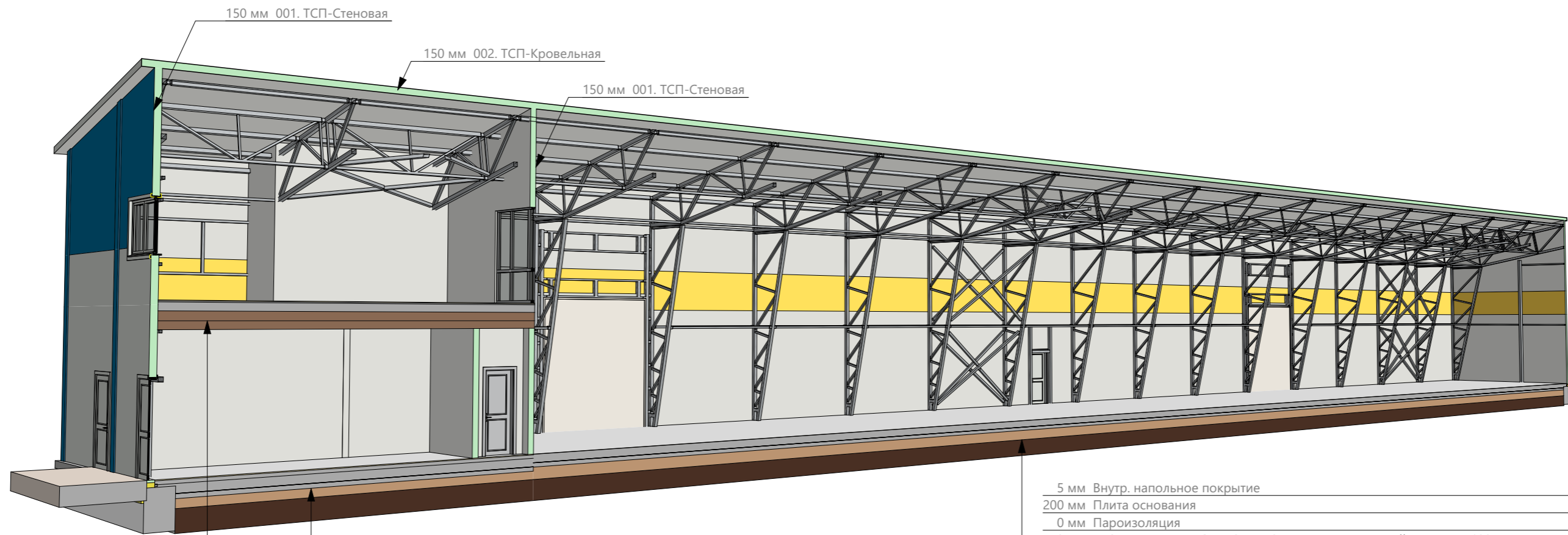




Примечание:

1. В качестве высоты дверного проема указана высота дверного полотна.
2. За уровень 0,000 принят уровень чистового покрытия пола 1-го этажа.
3. Высота фигуры человека 1800 мм.

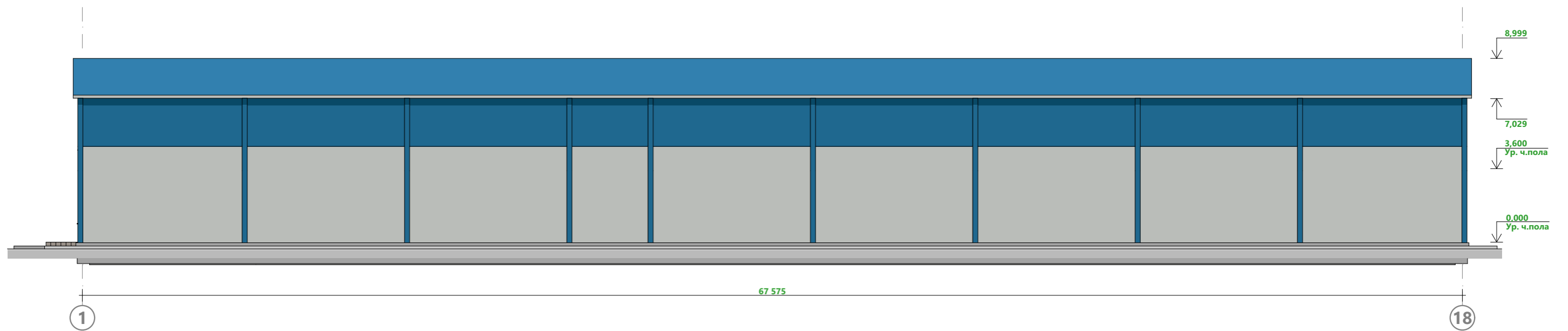
В 26	Разработал:	Цех подготовки и подогрева воды Республика Татарстан	253ГП-02-ДП-18х68-1453 Раздел ЭП	Разрез 2-2	Лист 9 Из 31	МС БИЛДИНГС
	Проверил: Дата публикации: 19.04.2024					

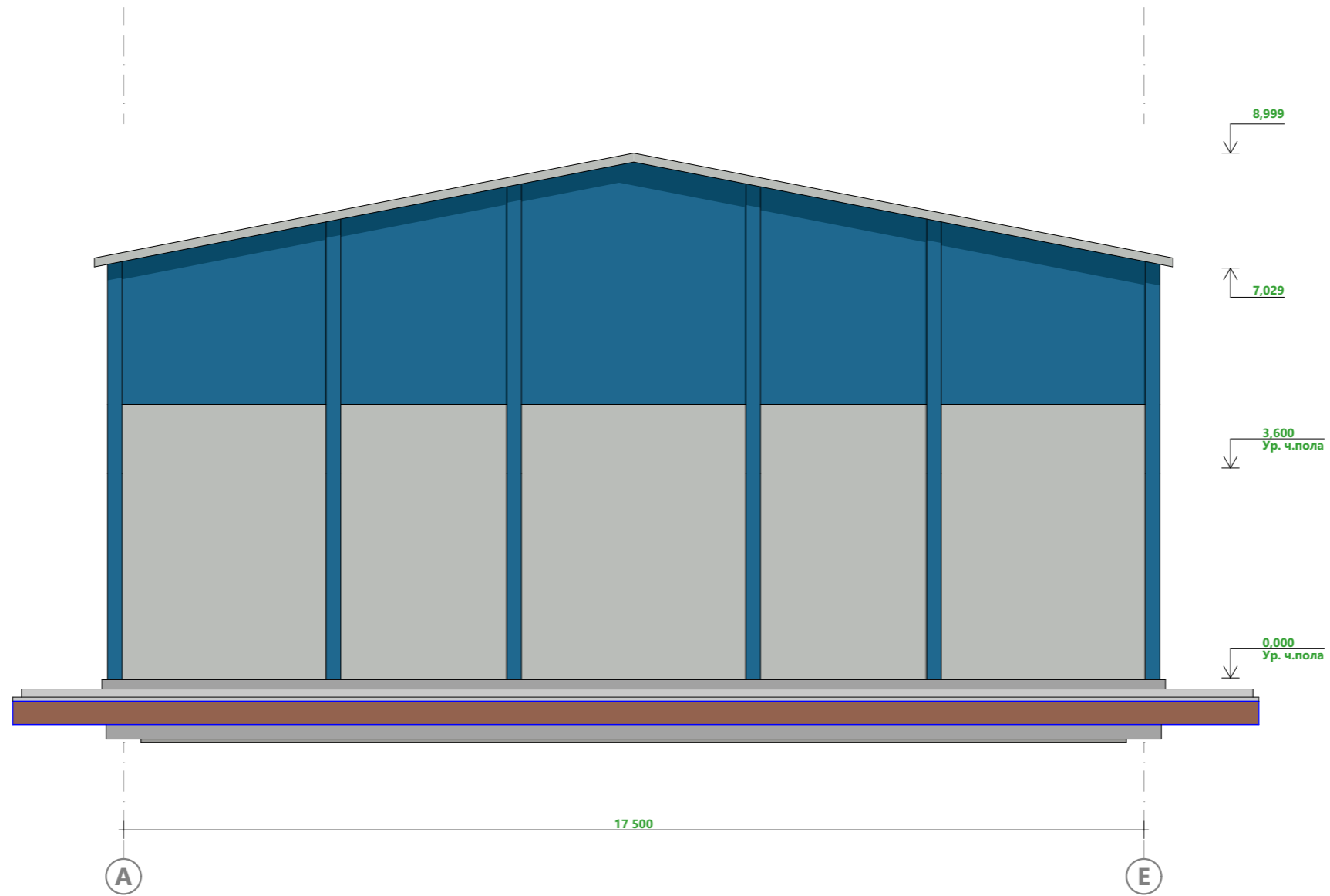


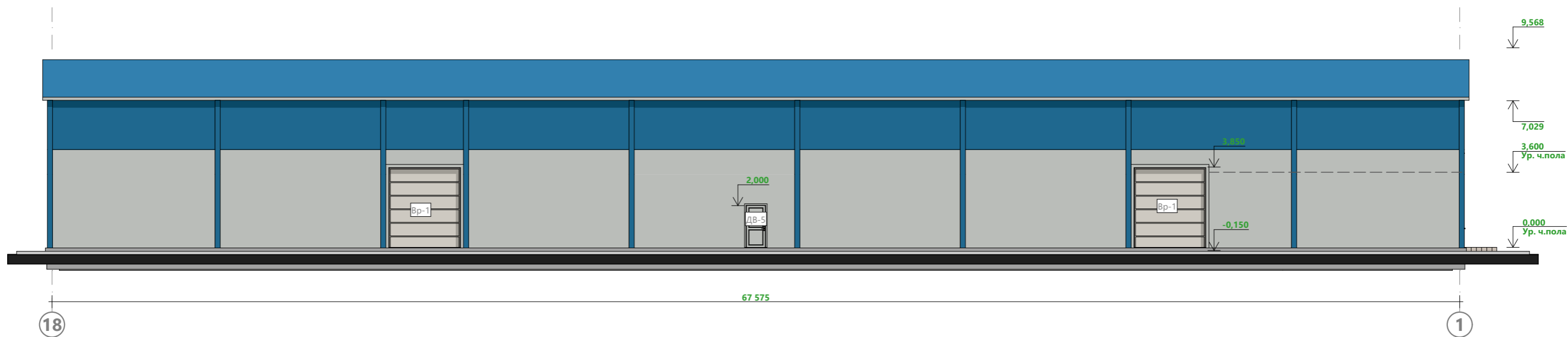
15 мм Внутр. напольное покрытие  
 25 мм Цементно-песчаная стяжка  
 180 мм Бетон  
 200 мм Металлокаркас  
 180 мм Внутр. отделка потолка

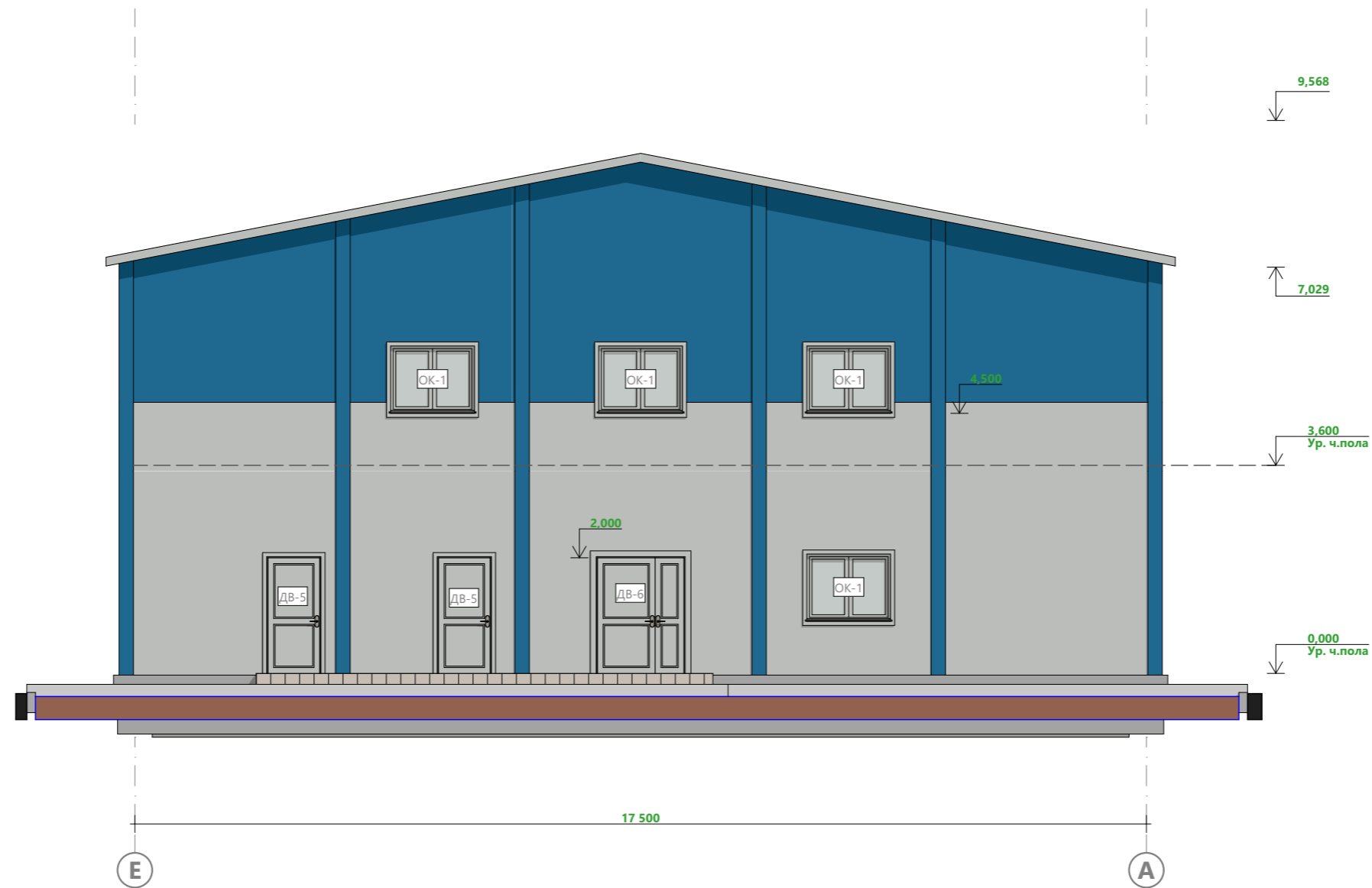
20 мм Внутр. напольное покрытие  
 80 мм Цементно-песчаная стяжка  
 200 мм Плита основания  
 0 мм Пароизоляция  
 2 мм XPS Технониколь CARBON PROF на приклеивающей мастике - 100 мм (по периметру наружных стен)  
 1 мм Гидроизоляционная мембрана Техноэласт ЭПП  
 1 мм Гидроизоляционная мембрана Техноэласт ЭПП  
 1 мм Праймер битумный  
 100 мм Бетонная подготовка  
 200 мм Уплотненная песч. подготовка средней крупности с послойным уплотнением Куп=0,98  
 500 мм Уплотненное грунтовое основание

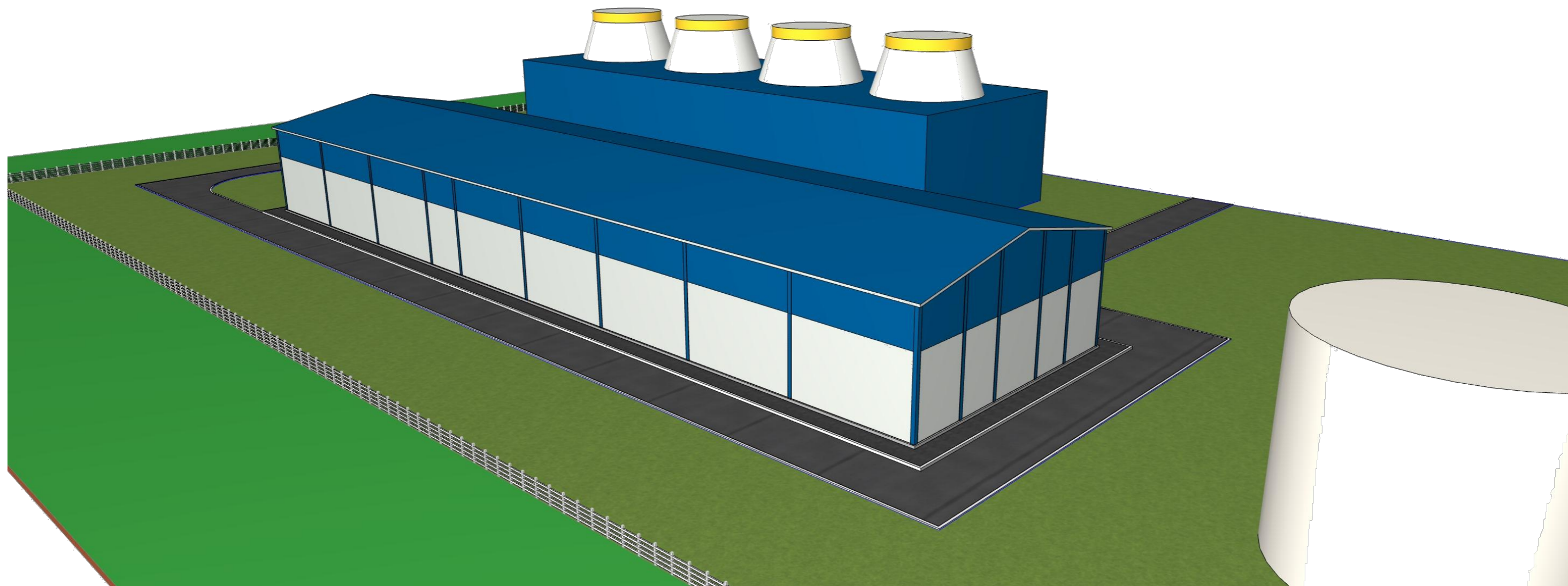
5 мм Внутр. напольное покрытие  
 200 мм Плита основания  
 0 мм Пароизоляция  
 2 мм XPS Технониколь CARBON PROF на приклеивающей мастике - 100 мм (по периметру наружных стен)  
 1 мм Гидроизоляционная мембрана Техноэласт ЭПП  
 1 мм Гидроизоляционная мембрана Техноэласт ЭПП  
 1 мм Праймер битумный  
 100 мм Бетонная подготовка  
 295 мм Уплотненная песч. подготовка средней крупности с послойным уплотнением Куп=0,98  
 500 мм Уплотненное грунтовое основание



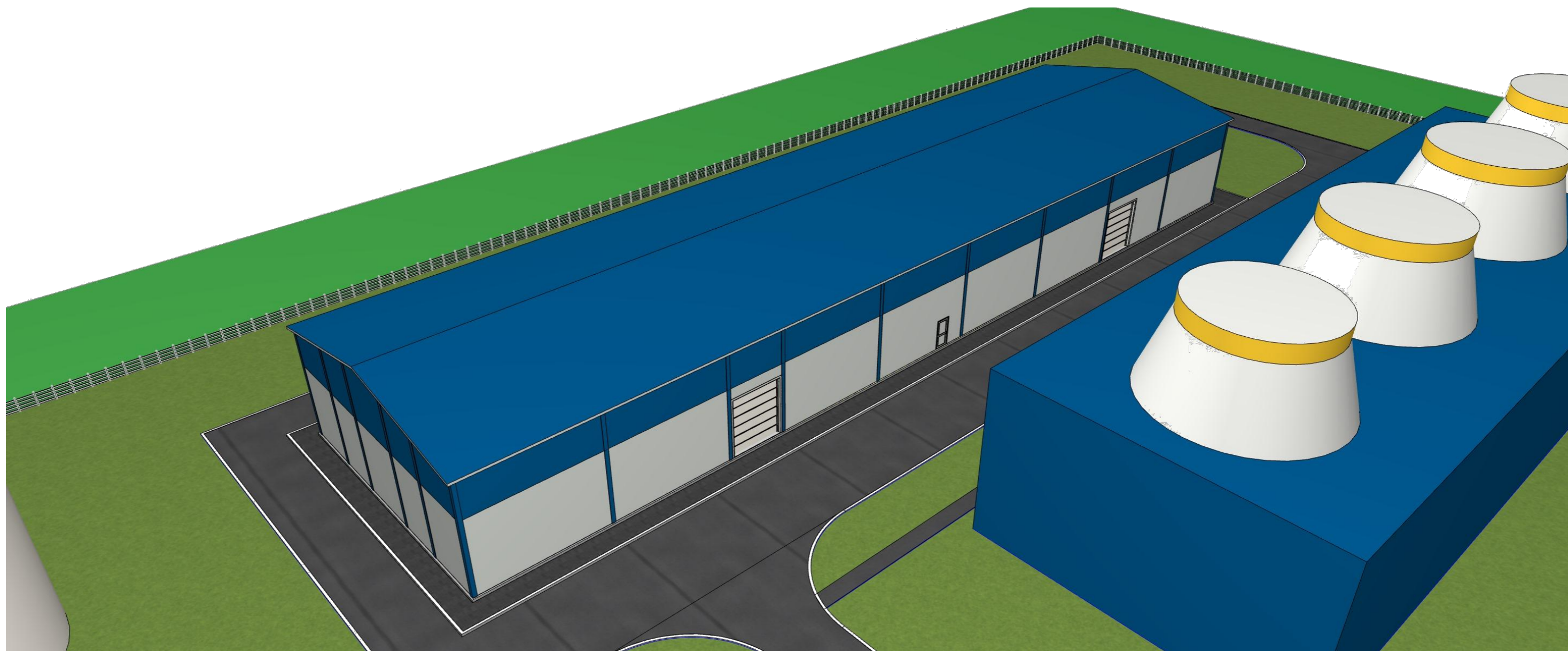


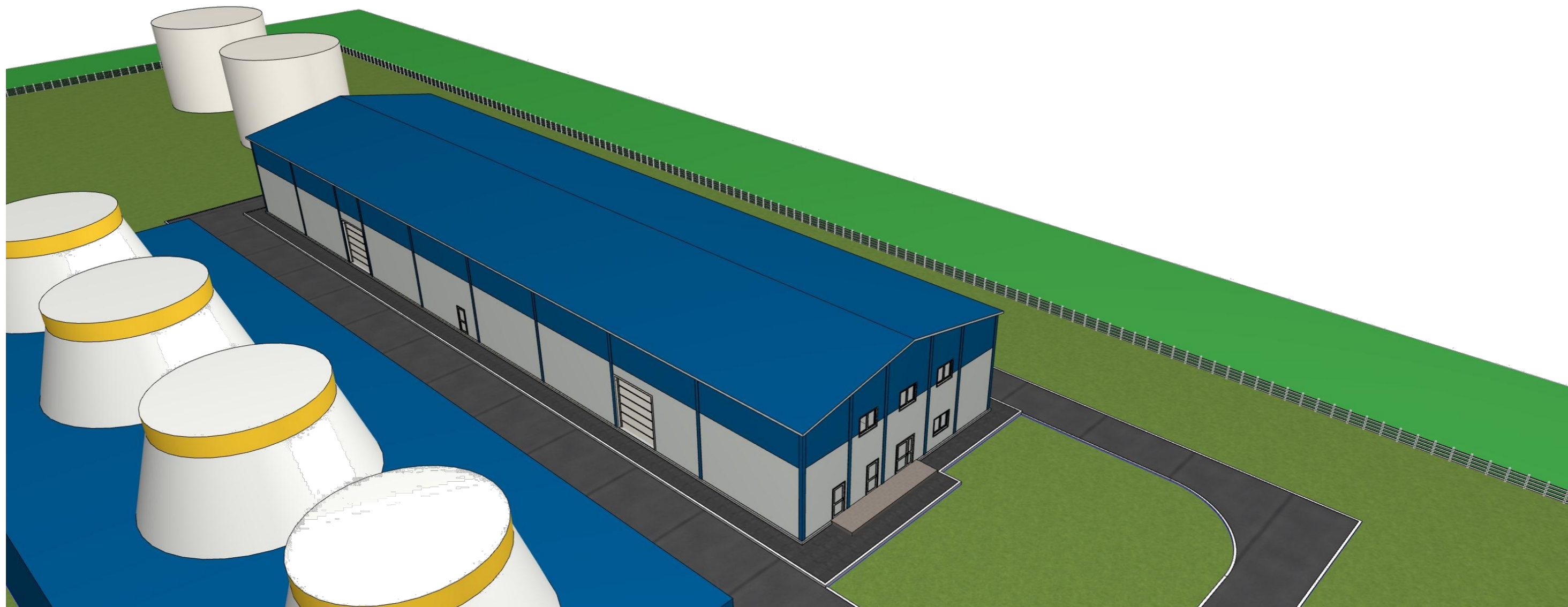






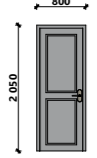
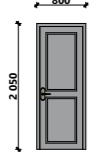
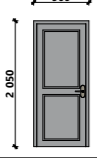
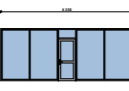
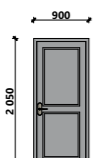
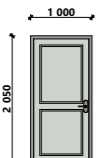
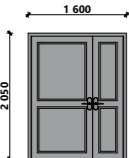








**Ведомость заполнения дверных проемов**

Поз.	Вид со Стороны Открывания	Размеры полотна (Ш x В)	Размер блока (Ш x В)	Ори-ция	Кол-во	Площадь Проема
ДВ-2		700×2 000	800×2 050	Л	3	1,64
ДВ-2		700×2 000	800×2 050	П	1	1,64
ДВ-3		800×2 000	900×2 050	Л	4	1,85
ДВ-4		800×2 000	6 350×2 500	П	1	15,88
ДВ-4		800×2 000	900×2 050	П	1	1,85
ДВ-5		900×2 000	1 000×2 050	Л	3	2,05
ДВ-6		1 500×2 000	1 600×2 050	Л	2	3,28


**15 44,37 м²**

**Ведомость заполнения оконных проемов**

Поз.	Вид с наружной стороны здания	Размеры оконного блока (Ш x В)	Кол- во	Площадь оконного блока
ОК-1		1 500×1 190	4	0,29
ОК-1		2 200×2 300	2	5,06

**6 12,76 м²**

**Ведомость заполнения воротных проемов**

Поз.	Вид спереди	Размеры проема в стене (Ш x В)	Кол-во	Площадь Проема
Вр-1		3 500×4 000	2	12,67

**2 25,34 м²**







